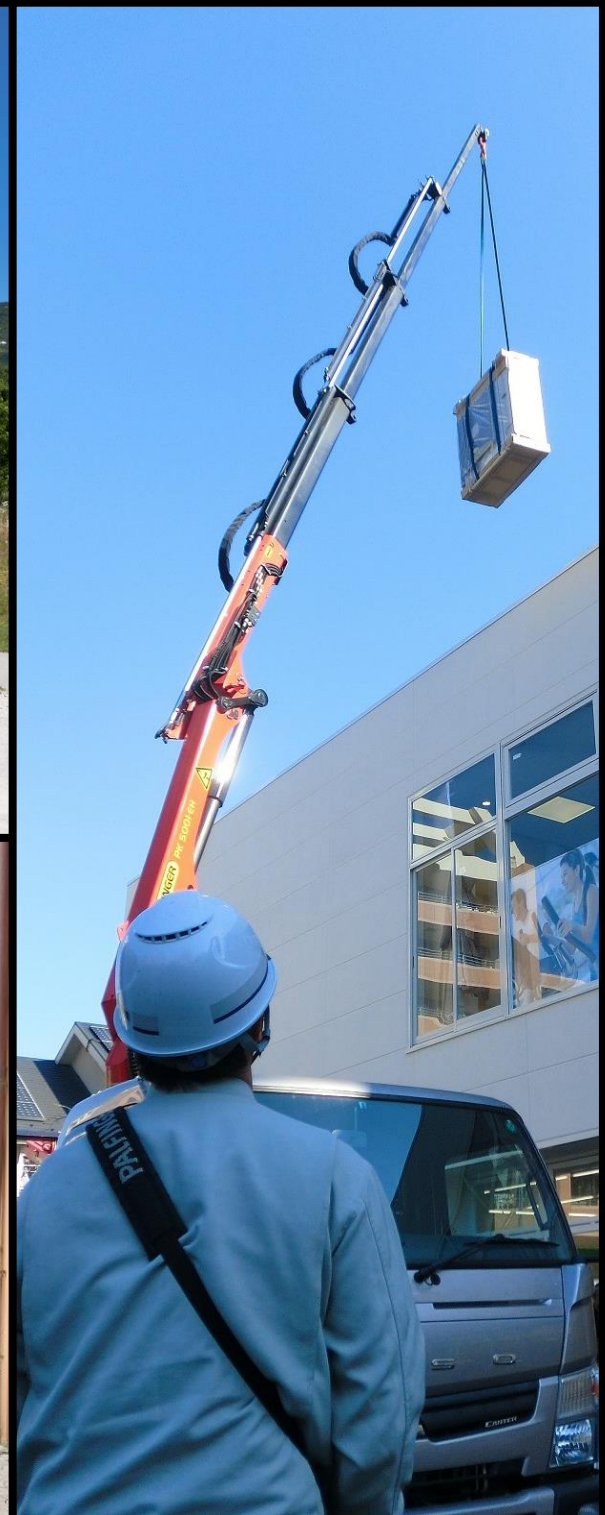


PALFINGER

LIFETIME EXCELLENCE

パルフィンガークレーン

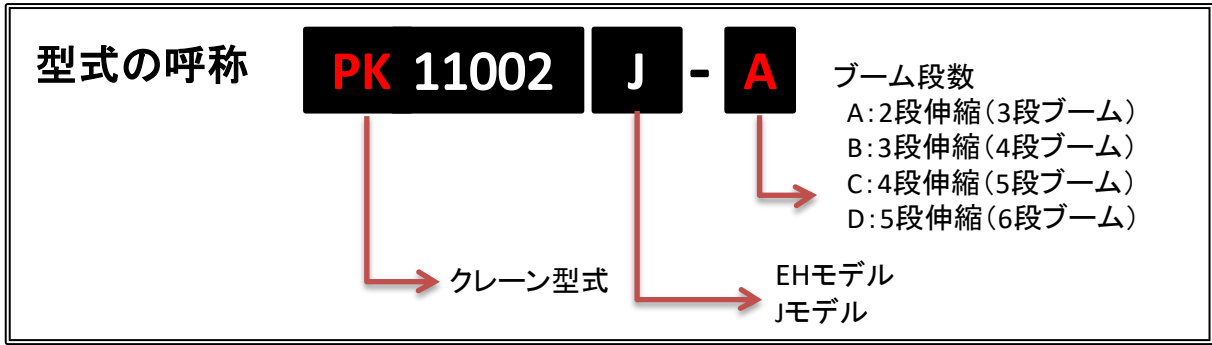
PALFINGER CRANE



マルマテクニカ株式会社

URL <http://www.maruma.co.jp/>

SPECIFICATION



車格	小型	中型				大型		クレーン型式	クレーン容量 (t・m)	最大作業半径 (m)	コントロール				
	キャンター、エルフ、デュトロ	ファイター、フォワード、レンジャー、他				スーパーグレート、ギガ、プロフィア、クオン、他					両側フロアレバー	ラジコン	トップシート		
	ワイドキャブ	4t	増トン	増々トン	3軸	20t	20t						2レバー2ペダル	6レバー	
GVW	7.5t~8t	8t	~12t	~16t	20t	20t	~25t								
実線は推奨、点線は要打合となります 都度架装検討が必要となります								PK 5.001SLD3	A	4.4	7.2	●	—	—	—
								PK 5.501SLD5	A	4.9	7.2	—	●	—	—
								PK 5.501SLD5	B	4.8	9.2	—	●	—	—
								PK 5.501SLD5	C	4.6	11.1	—	●	—	—
								PK 7.001SLD3	A	5.9	7.4	●	—	—	—
								PK 7.501SLD5	A	6.6	7.4	—	●	—	—
								PK 7.501SLD5	B	6.4	9.3	—	●	—	—
								PK 7.501SLD5	C	6.2	11.2	—	●	—	—
								PK 8502	A	7.9	7.7	●	—	—	—
								PK 9002EH	A	8.8	7.7	—	●	—	—
								PK 11002J	A	8.8	7.7	—	—	○	○
								PK 12002EH	A	10.7	7.7	—	●	—	—
								PK 11002	A	9.7	7.7	●	—	—	—
								PK 9002EH	B	8.5	9.9	—	●	—	—
								PK 12002EH	B	10.4	9.9	—	●	—	—
								PK 12002EH	C	10.1	12	—	●	—	—
							PK 12002EH	D	9.8	14.1	—	●	—	—	
							PK 17.001SLD3	A	16.3	8.2	●	—	—	—	
							PK 17.001SLD3	B	15.9	10.4	●	—	—	—	
							PK12002EH-B PJ040A☆		10.4	16.5	—	●	—	—	

☆フラジブ
 ※架装検討の結果、油圧張出広幅アウトリガーや回転式のスタビライザにしなければ搭載できない場合があります



4の字折りたたみ格納又は後方格納となります。

記載のパルフィンガークレーンは、全て3t未満の移動式クレーンです。

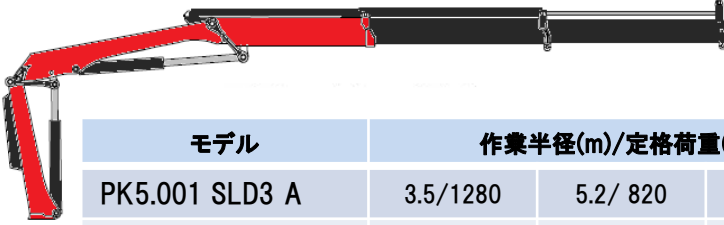
●= 標準装備 ○= オプション選択可能

アウトリガー ※					作動油タンク (L)		オイルクーラー		アタッチメント配管	パワーリンクプラス アウターブーム 15° 逆折	○ オプション		
アウトリガー		スタビライザ(ジャッキ)			搭載タイプ		小 7.5kW	中 10kW			手動引出ブーム		ウィンチ (t)
手動張出 標準幅 (mm)	油圧張出 広幅 (mm)	固定式	回転式		クレーン	シャシ					V1 手動1 段 (m/kg)	V2 手動2 段 (m/kg)	
●	○		●	○			-	● 50	○ 75	○	-	○	-
●	○	●	○	-	● 50	○ 75	○	-	○	-	-	-	1.5t
●	○	●	○	-	● 50	○ 75	○	-	-	-	11.0/320	12.6/230	1.5t
●	○	●	○	-	● 50	○ 75	○	-	-	-	12.5/240	-	1.5t
●	○	●	○	-	● 50	○ 75	○	-	○	-	-	-	-
●	○	●	○	-	● 50	○ 75	○	-	○	-	-	-	1.5t
●	○	●	○	-	● 50	○ 75	○	-	-	-	11.2/480	12.8/250	1.5t
●	○	●	○	-	● 50	○ 75	○	-	-	-	12.7/250	-	1.5t
●	○	●	-	○	● 65	○ 100	○	○	○	●	-	-	-
●	○	●	-	○	-	● 100	●	○	○	●	-	-	1.5t
●	○	●	-	○	-	● 100	●	○	○	●	-	-	-
●	○	●	-	○	-	● 100	●	○	○	●	-	-	1.5t
●	○	●	-	○	● 65	○ 100	○	○	○	●	-	-	-
●	○	●	-	○	-	● 100	●	○	-	●	11.9/620	13.9/500	1.5t
●	○	●	-	○	-	● 100	●	○	-	●	11.9/780	13.9/630	1.5t
●	○	●	-	○	-	● 100	●	○	-	●	13.8/600	15.8/380	1.5t
●	○	●	-	○	-	● 100	●	○	-	●	16.0/380	-	1.5t
●	○	●	-	○	● 95	○ 120	○	○	○	●	10.2/1480	12.4/1140	-
●	○	●	-	○	● 95	○ 120	○	○	○	●	12.5/1100	14.7/880	-
-	●	●	-	○	-	● 100	●	○	○	●	-	-	-

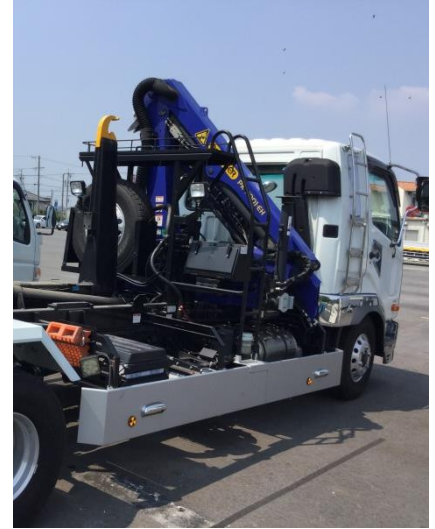
スタンダードモデル

STANDARD MODEL

Aブーム（油圧2段伸縮ブーム）

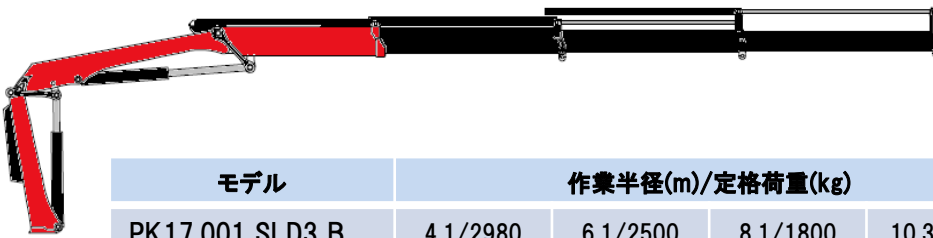


モデル	作業半径(m)/定格荷重(kg)			対象シャシ
PK5.001 SLD3 A	3.5/1280	5.2/ 820	7.1/ 600	小型
PK7.001 SLD3 A	3.6/1660	5.4/1080	7.2/ 800	小型～中型
PK8502 A	3.8/2080	5.7/1360	7.6/1010	中型
PK11002 A	3.8/2550	5.7/1680	7.6/1240	中型
PK17.001 SLD3 A	4.0/2980	6.0/2650	8.0/1960	大型



4の字格納（走行姿勢）
※検討結果、後方格納の場合もあります

Bブーム（油圧3段伸縮ブーム）



モデル	作業半径(m)/定格荷重(kg)				対象シャシ
PK17.001 SLD3 B	4.1/2980	6.1/2500	8.1/1800	10.3/1400	大型



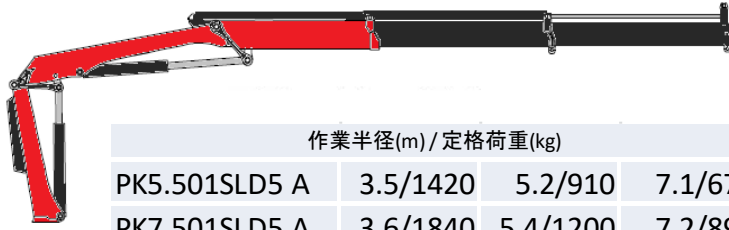
パワーリンクプラス アウターブーム逆折れ機構は、
PK8502以上のモデルで採用されています。



※ カタログに記載が無いモデルについては、都度お問合せください

EH /SLD5 MODEL

Aブーム (油圧2段伸縮3段ブーム)



	作業半径(m) / 定格荷重(kg)			対象シャシ
PK5.501SLD5 A	3.5/1420	5.2/910	7.1/670	小型
PK7.501SLD5 A	3.6/1840	5.4/1200	7.2/890	中型
PK9002EH A	3.8/2350	5.7/1520	7.6/1140	中型
PK12002EH A	3.8/2850	5.7/1860	7.6/1380	中型



HPSC アウトリガ張出幅を監視し
吊上能力を変化させる機能です

Bブーム (油圧3段伸縮4段ブーム) ※フック作業限定

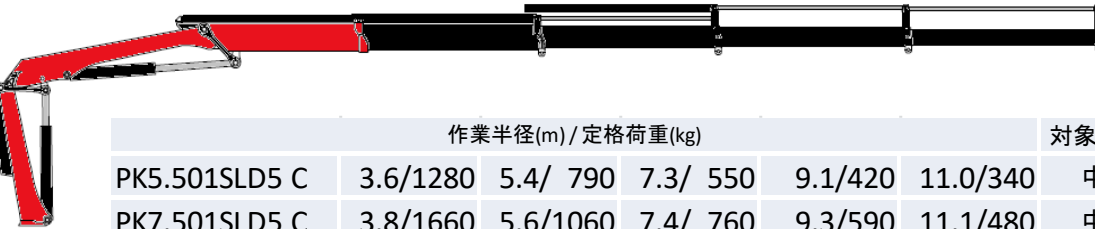


	作業半径(m) / 定格荷重(kg)				対象シャシ
PK5.501SLD5 B	3.5/1340	5.3/ 850	7.2/ 610	9.0/ 470	小型
PK7.501SLD5 B	3.7/1740	5.5/1140	7.3/ 820	9.2/ 650	中型
PK9002EH B	3.9/2200	5.8/1420	7.7/1040	9.7/ 800	中型
PK12002EH B	3.9/2700	5.8/1740	7.7/1280	9.7/1000	大型



PALTRONIC モーメントリミッター
クレーン定格荷重を超えないように
過負荷を防止する安全装置です

Cブーム (油圧4段伸縮5段ブーム) ※フック作業限定



	作業半径(m) / 定格荷重(kg)					対象シャシ
PK5.501SLD5 C	3.6/1280	5.4/ 790	7.3/ 550	9.1/420	11.0/340	中型
PK7.501SLD5 C	3.8/1660	5.6/1060	7.4/ 760	9.3/590	11.1/480	中型
PK9002EH C	3.9/2100	5.8/1320	7.7/ 940	9.8/710	11.8/580	大型
PK12002EH C	3.9/2550	5.8/1640	7.7/1180	9.8/900	11.8/730	大型

Dブーム (油圧5段伸縮6段ブーム) ※フック作業限定



	作業半径(m) / 定格荷重(kg)						対象シャシ
PK9002EH D	4.0/2000	5.9/1220	7.8/ 850	9.9/620	11.9/500	13.9/410	大型
PK12002EH D	4.0/2450	5.9/1540	7.8/1080	9.9/800	11.9/640	13.9/530	大型

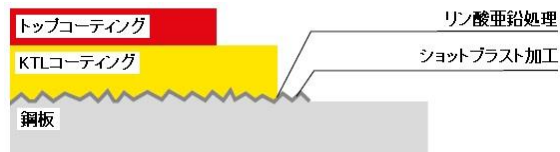


RRC ラジコン

高性能コントロールバルブとの組合せで、
繊細なコントロールが可能です。

ケーブルにより有線でも使用できます。

※肩・腰ベルトが付属します
※地上操作レバーは片側だけになります。



KTLコーティング

電着塗装に粉粒体焼付塗装を施すことで、
サビを防止し塗装の耐久性を格段に向上させています。
※標準塗装色: 青 又は 赤

J-モデル (トップシート・アタッチメント配管パッケージ)

J - MODEL

Aブーム (油圧2段伸縮3段ブーム)



	作業半径(m) / 定格荷重(kg)			対象シャシ
PK11002J A	3.7/2250	5.6/1480	7.5/1100	中型

※金属スクラップ回収には姉妹ブランド・エプシロンを推奨します。



アタッチメント配管・オイルクーラー標準装備



トップシートのレバー配列は

2本レバー+2ペダルもしくは、

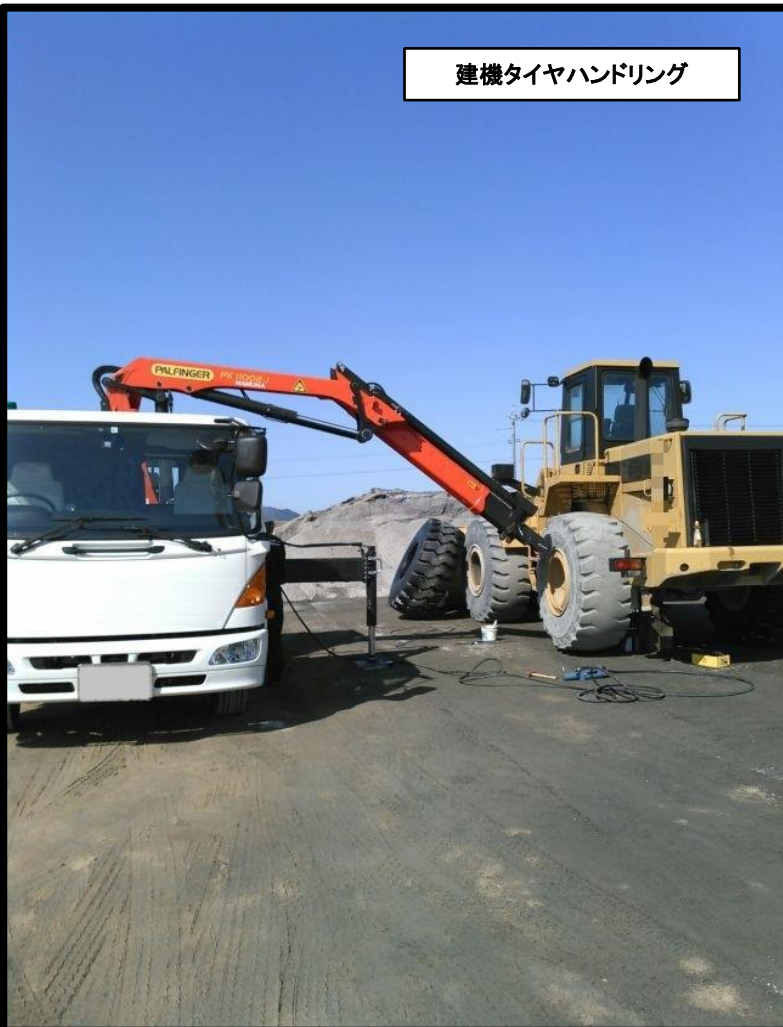
6本並列レバーから選択できます。

シート位置調整機能と肘置きがあり、快適に操作できます。

アタッチメント

ATTACHMENT

建機タイヤハンドリング



クラムシェルバケット



ウインチ





※その他のアタッチメントもございます。お問い合わせください。



パルフィンガー社の紹介

パルフィンガー社は1932年に設立され、トラック積載型の折り曲げ式ローダー・クレーンをはじめ、林業、スクラップ、船舶用クレーン、脱着式コンテナシステム、高所作業車等幅広く扱い、約200の国と地域に約4,500の販売サービス拠点を展開しております。2013年にはトラック積載型クレーンの販売シェアが全世界の約30%に達し、リーディングカンパニーとしての地位を確立しました。



金属スクラップ・林業専用機「エプシロン」

より高い耐久性が求められる現場では頑丈な構造、正確なコントロール性能を兼ね備えたエプシロンをお勧め致します。

世界中のプロフェッショナルが選び続けているエプシロンを金属スクラップ回収や原木積込にぜひお役立てください。

パルフィンガーサービスネットワーク

マルマテクニカは全国に100ヶ所以上のパルフィンガークレーン指定工場を展開しており、安心と充実のバックアップ体制を整えております。



・指定サービス工場

※本カタログに記載した内容は、予告なく変更することがあります。
※本カタログの詳細は、下記までお問合せください。



マルマテクニカ株式会社

URL:<http://www.maruma.co.jp>

相模原事業所
特販事業部 クレーン課
E-mail: tokuhan@maruma.co.jp

〒252-0331
神奈川県相模原市南区大野台6-2-1

TEL : 042-751-3823
FAX : 042-751-3531

