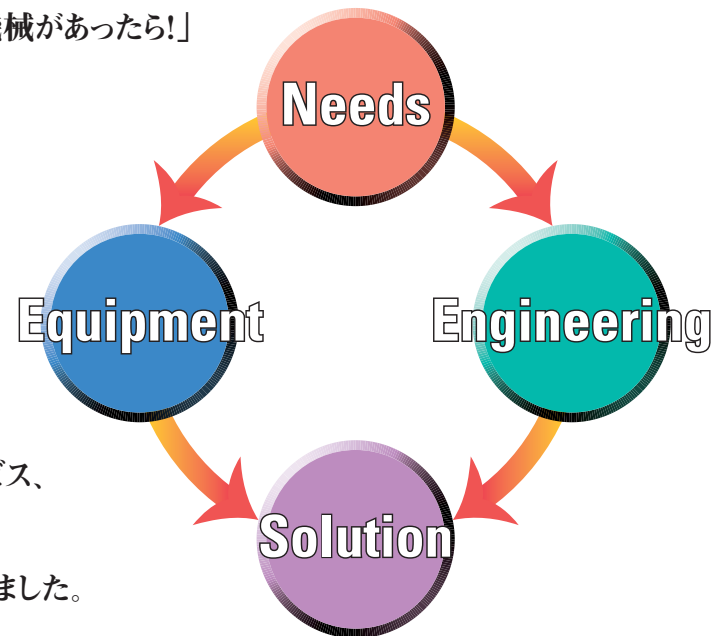


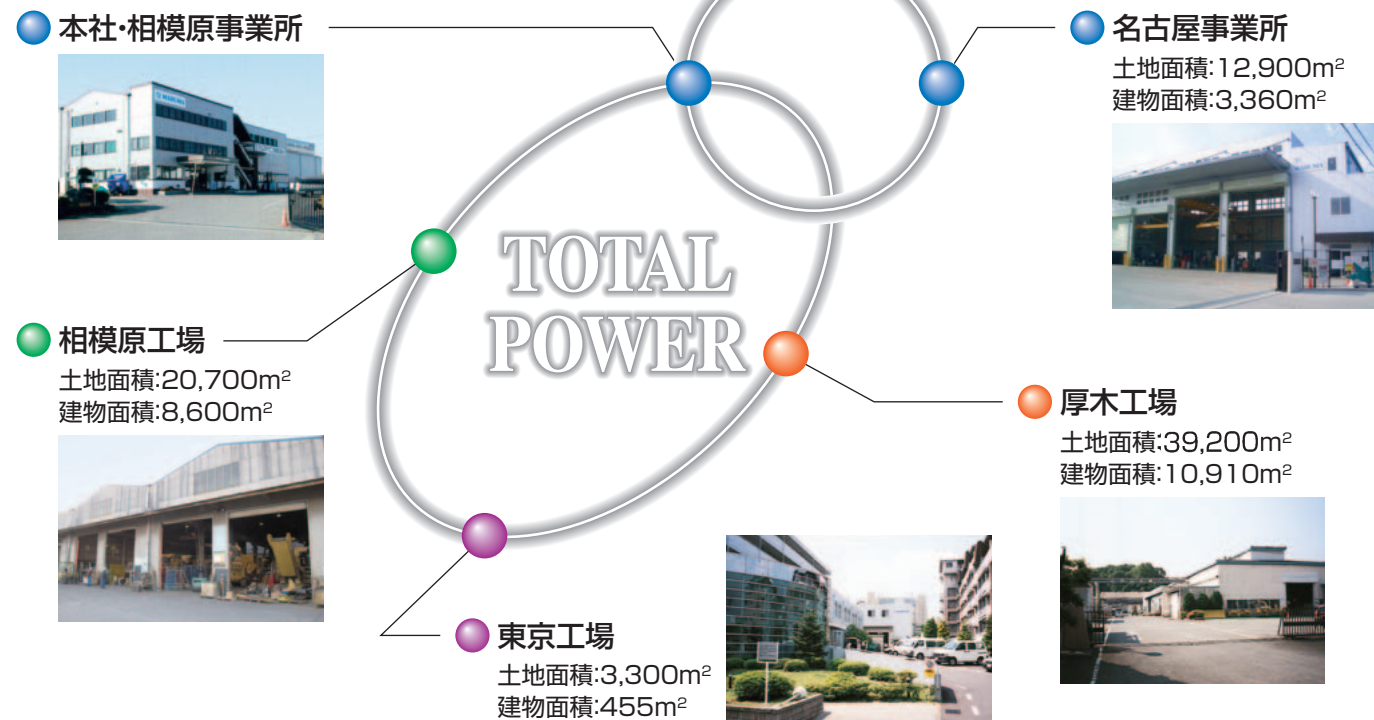
信頼の整備・改造技術で生産性向上に貢献します。

マルマテクニカは、さまざまなお客様の「こういう機械があったら!」「この機械がこういうふうに作動すれば!」という切実なニーズのひとつひとつに向かい合い、それを的確にかたちにすることによって、最適なソリューションをご提供しています。その実績により、各業界のお客さまとの深い信頼関係を築き上げ、整備技術・設備・工具の開発・提供はもとより、国内外のさまざまな建機の整備やフィールドサービス、ニーズに応じた作業装置の製作や車両改造、必要な機器の内外からの調達などを行ってまいりました。ここでご紹介するのはあくまで一例にすぎず、お客様の生産性向上につながる多様なサービスを提供する体制が整えられています。お気軽にお問合せ、ご相談ください。



主な開発・設計製作品目

- 整備工場レイアウト
- 油圧機器万能試験機、建設機械整備用設備
- 各種油圧機器に対応した電気制御
- フィールドサービスに必要な整備、修理機器を搭載した工作車、給油車、診断車など
- 建設機械やトラックをベースとした、特殊車両
- 建設機械用特殊アタッチメント
- 軟弱地盤改良機、対応車両
- 林業用特殊車両
- ラジコン作業車
- ウォータージェット用先端治具、特殊車両
- 耐熱、耐水、耐震、防塵性に優れたECUを採用した装置の開発
- エンジン及び電動モータによるパワーユニットの製作
- トンネル内工事にとりまう、特殊マフラーの取り付けや、電動化
- 建設機械の低騒音化
- 建設機械メーカーからの委託設計
- 自社輸入し販売サービスを行うJCB、コーラのエンジンを活用した油圧ユニットや特殊車両の開発製作



- ### 主要設備
- エンジン馬力試験機(150PS~3000PS)
 - 乾式発電機負荷装置(220V~6600V, 1200kW~2200kW)
 - 天井走行クレーン(2.5トン~10トン)
 - ショットプラスト
 - フォークリフト(1トン~15トン)
 - 万能油圧機器テストスタンド(250PS)
 - 門型プレス(100トン)
 - レーザー切断機
 - ベンディングロール
 - 一般工作機械
 - 各種検査機器
 - ローアイドラ自動溶接機
 - トラック・リンク自動溶接機
 - ローアイドラプレス(100トン)
 - トラックリンクプレス(310トン)
 - 油圧シューボルトレンチ
 - エンジンポジショナー(0.5トン~3トン)
 - 油圧シリンダーリベアスタンド
 - トランスミッションリベアスタンド
 - 油圧シリンダーテストスタンド
 - ハイドロリックフローメーター
 - シリンダー内部浅れテスター
 - ラッピングマシン
 - その他

- ### サービス及び部品取扱会社・商社(50音順)
- | | | |
|--------------------------------------------------------------------------------------------------------------|-----------------------------------------------------------------------------------------------------------------------------|------------------------------------------------------------------------------------------------------------------------------------------|
| ヴィルトゲンジャパン(株)
MTUジャパン(株)
カミンズジャパン(株)
株式会社クボタ
コマツ建機販売(株)
株式会社小松製作所
コーラ社(アメリカ)
JCB社(イギリス) | 四国建設機械販売(パーキンス)
スカンディアジャパン(株)
スタナダイン社(アメリカ)
ゼット・エフ・ジャパン(株)
DANA社(アメリカ)
デルファイ社(イギリス)
ナプテスコ(株)
日本車輛製造(株) | ハートリッジ社(イギリス)
パーミヤ社(アメリカ)
バルフィンガー社(オーストリア)
フラクタム社(デンマーク)
株式会社フロージャパン
ボルボベンタ社(スウェーデン)
三井造船マシナリーサービス(株)
ラバウンティ社(アメリカ) |
|--------------------------------------------------------------------------------------------------------------|-----------------------------------------------------------------------------------------------------------------------------|------------------------------------------------------------------------------------------------------------------------------------------|

マルマテクニカ株式会社

本社・相模原事業所 〒252-0331 神奈川県相模原市南区大野台6-2-1
 相模原工場 TEL042(751)3809 FAX042(756)4389
 E-mail:yuki@maruma.co.jp

厚木工場 〒243-0125 神奈川県厚木市小野651
 E-mail:atsugi@maruma.co.jp TEL046(250)2211 FAX046(250)5055

東京工場 〒156-0054 東京都世田谷区桜丘1-2-22
 E-mail:tokyo@maruma.co.jp TEL03(3429)2141 FAX03(3420)3336

名古屋事業所 〒485-0037 愛知県小牧市小針2-18
 E-mail:n-service@maruma.co.jp TEL0568(77)3314 FAX0568(77)3719

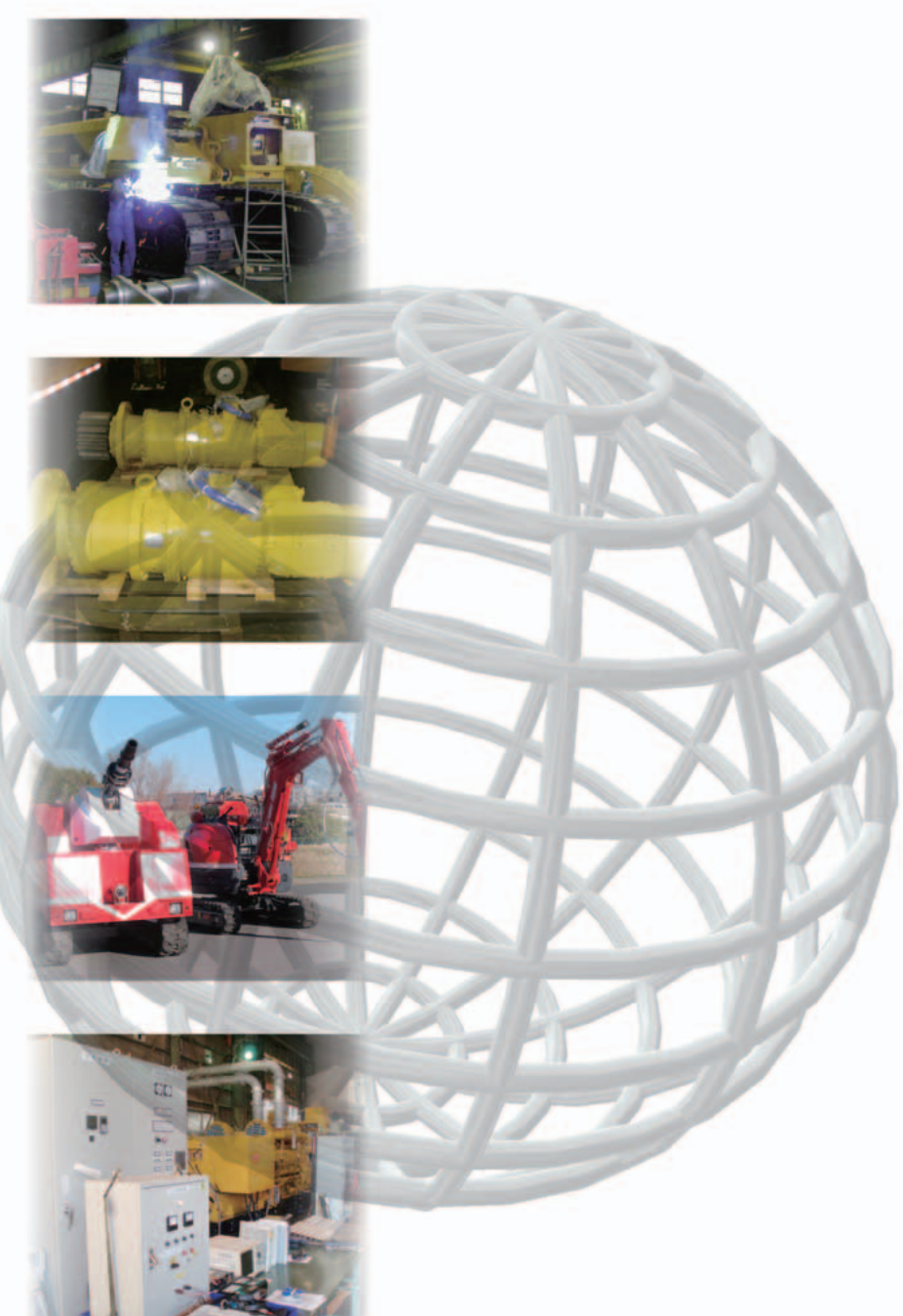
大阪営業所 〒566-0034 大阪府摂津市香露園16-12
 E-mail:tokuhan.osaka@maruma.co.jp TEL072(633)0215 FAX072(633)0216

URL <http://www.maruma.co.jp/>

ISO9001:2008認証取得

●本仕様および写真は予告なく変更することがあります。

MARUMA TECHNOLOGY



MARUMA

多種多様なシーンで活かされている、マルマの高い整備技術と蓄積されたノウハウ。

整備・サービス

車体

パワーショベルや基礎機械など一般建設機械はもとより、輸入大型機械にも充分対応できる設備と技術を備えています。



自社輸入木質系破砕機(バーミヤ社)の整備



クローラドリルの修理



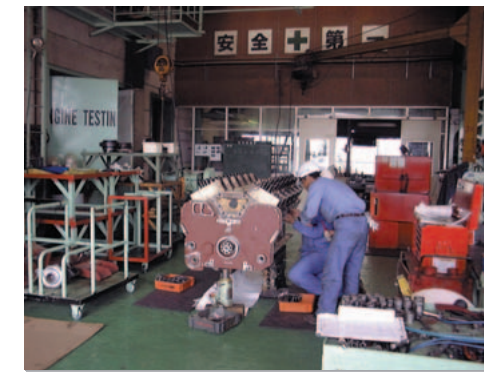
大型道路切削機の修理

エンジン

国内外の大型エンジン整備・オーバーホール・再生に豊富な経験を持ち、馬力試験、発電機の負荷テストにも対応しています。



エンジンの馬力試験(3000PSまで可能)



大型エンジンのオーバーホール



超大型発電機の負荷テスト

油圧機器

建機用油圧ポンプモーターをはじめトンネル掘削用ジャッキやパワーユニットの分解、点検、修理、組立、再生を実施。検査、負荷テストを実施しお客様に確かな信頼をお届けします。



自社開発の油圧試験機(MH-R220)を用いた修理後の油圧機器の性能テスト



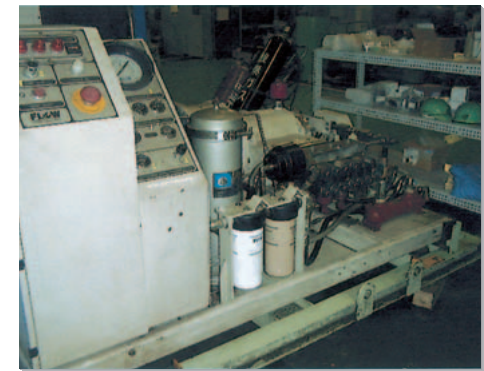
建機及びシールド用油圧ポンプの分解



シールド用ジャッキのオーバーホール

ウォータージェット

ウォータージェットの整備に20年以上の経験を持ち、低圧から約300MPaに至る超高压まで、各社のウォータージェットポンプ修理や、ポンプユニット、先端作業機的设计製作を手がけています。



ウォータージェットポンプの分解組立



ウォータージェットによる先端作業機的设计製作



ポンプユニット设计製作

フィールドサービス

万一の故障時には、最善の方法で迅速に出張サービスを致します。定期整備や車両系建機の特定制検査も行っています。



自社製転炉解体機のフィールドサービス



発電機や産業エンジンのフィールドサービス



特殊診断機器を使用して自社の機械をフィールドサービス

改造・特殊機械製作

よりスムーズに、効率的に作業を進め、生産性が上げられるように……

さまざまな業種のお客様が稼働現場で望まれる機械の機能、形態を、使う方の立場に立って検討を重ね、最適なオリジナル・マシンを製作しています。



耐熱、耐水、耐震、防塵性に優れるECUの自社開発機への適用



ECUによる制御設計開発を積極的にご提案



ディーゼルエンジン式油圧ユニットの設計製作



大型アタッチメントの修理用治具製作



ミニショベルの電動化改造工事



ミニホイールローダのラジコン化改造工事

ラジコン製作

大規模火災対応の無人走行放水車や、低い場所で鉋洋処理する落鉋処理車、急斜面で活躍する有人・無人対応型草刈機など、まったく新しい機能を持ったラジコン車両を製作しています。



大規模火災に対応する無人走行放水車



地上高87cmのラジコンブルドーザ(落鉋処理車)



35度の斜面でも安全作業が可能な有人・無人対応型草刈機

機器販売

■建設機械・鉄道車両用のディーゼルエンジン排気ガス浄化装置

当装置をディーゼルエンジン搭載車両へ装着することにより、環境に対応した建設機械、鉄道車両と同等の条件下で機械を使用することができます。



クリーンルーム

■燃料噴射ポンプとインジェクターの修理

コモンレールにも対応できるようにISO class8をクリアした専用クリーンルームにハートリッジ製燃料ポンプテストとノズルテストを設置しました。DELPHIとSTANADYNEに対応します。

