

# エンジンのことなら マルマテクニカへ相談しよう！

当社は、これまで培った豊富な知識や実績に基づき、ディーゼルエンジンのオーバーホールから出張サービス、部品販売など、あらゆるニーズに対応させていただきます。

## 契約エンジンメーカー

KOMATSU Cummins Mercedes-Benz Perkins

MTU DEUTZ KOHLER JCB



エンジン分解



計測、検査



亀裂検査



OH実施後



## マルマテクニカ株式会社

相模原事業所 営業部 整備油機課

〒252-0331 神奈川県相模原市南区大野台 6-2-1

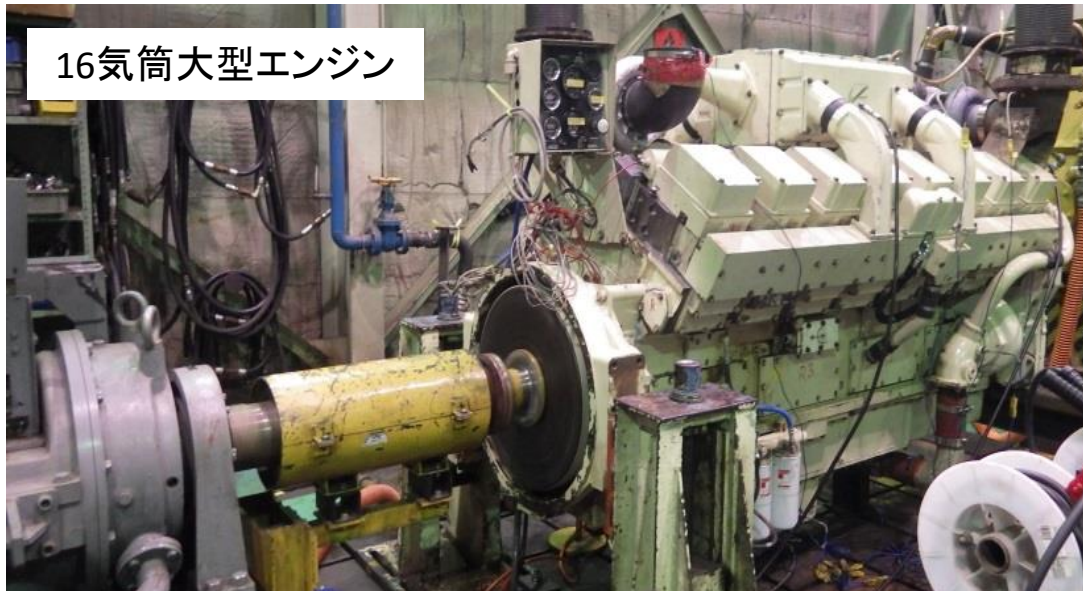
TEL 042-751-3809 FAX 042-756-4389

URL : <http://www.maruma.co.jp>

E-mail : [yuki@maruma.co.jp](mailto:yuki@maruma.co.jp)

# エンジン試験風景

- ・産業用エンジンの性能試験機は  
250PS～3000PS までの出力に対応が可能です。



- ・発電機用エンジンの発電負荷試験にも対応いたします。  
適用範囲: 220V～6,600V / 2,000kVA



6600V/2000kVA 負荷試験



2基同調運転試験

エンジンオーバーホール以外にも、部品販売から各構成部品の修理、フィールドサービス等実施しております。まずはお問い合わせください。

# MARUMA